

VEDERE PER CAPIRE

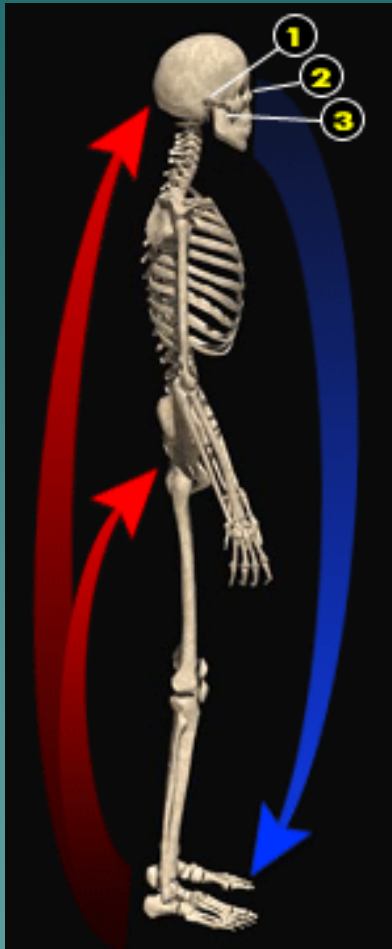


*"Se me lo dici dimentico,
se mi fai vedere ricordo,
Se mi coinvolgi capisco"*
Proverbio cinese

F.T. Alessandra Dinoi


Resp. Fisioterapia Centro Studi Postura (BARI)

La posturologia



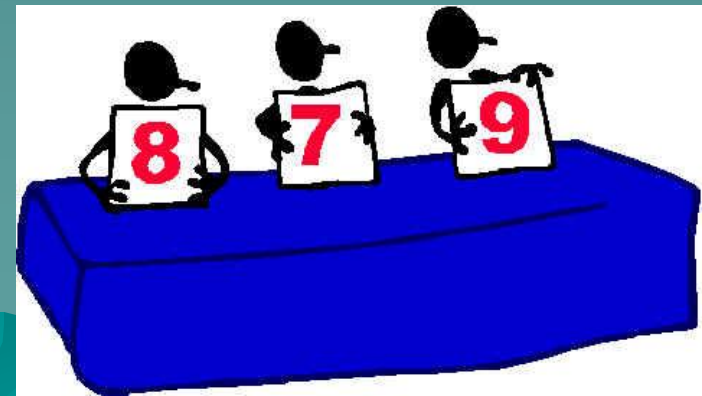
Questa branca, trans-disciplinare, della medicina si occupa del complesso sistema della postura e dell'equilibrio.

Valutazione clinica e diagnostica

- VISITA MEDICA
 - ESAME STABILOMETRICO
 - SCOLIOSOMETRO
 - ESAME PODOSCOPICO
 - ALTRI ESAMI
- 
- A decorative graphic at the bottom right of the slide, consisting of a silhouette of a mountain range in a teal color, matching the background.

Perché utilizzare un sistema di rilevamento fotografico??????

- OGGETTIVARE
- CONFRONTARE
- VALUTARE



CASO CLINICO N.1

UOMO 35aa

Algie rachidee diffuse

Cicatrice longitudinale 1/3
medio coscia dx, post int.
chirurgico

Prot. Riabilitativo:

1. Stir. ischio crurali,
2. Riequilibrio catena di est.,
3. Detensionamento catena di flessione,
4. Trat. diaframmatico



CASO CLINICO N.2

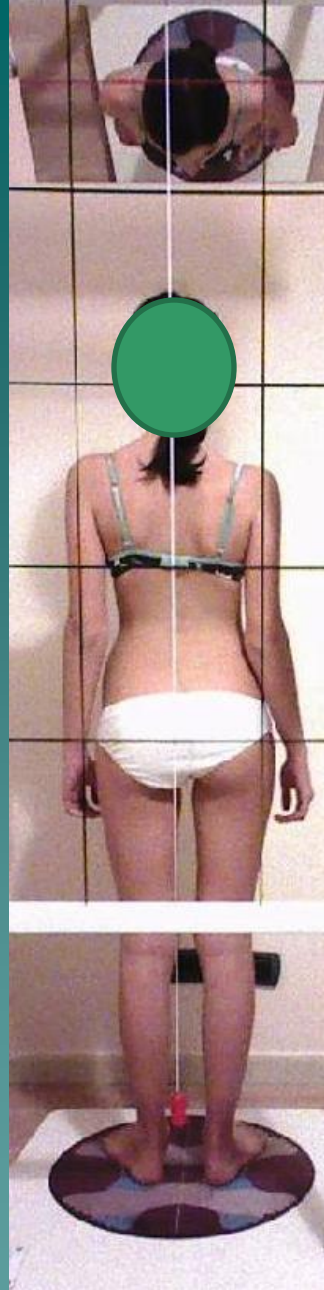
DONNA 15aa

NO ALTERAZIONI
STRUTTURALI

SQUILIBRIO
POSTURALE

Prot. Riabilitativo:

Riequilibrio
Diaframma e
catene muscolari



04/2008

05/2009

02/2011

CASO CLINICO N.3



DONNA 11/2007

Scoliosi Lombare sx e Dorsale
Dx , Iperlordosi Lombare

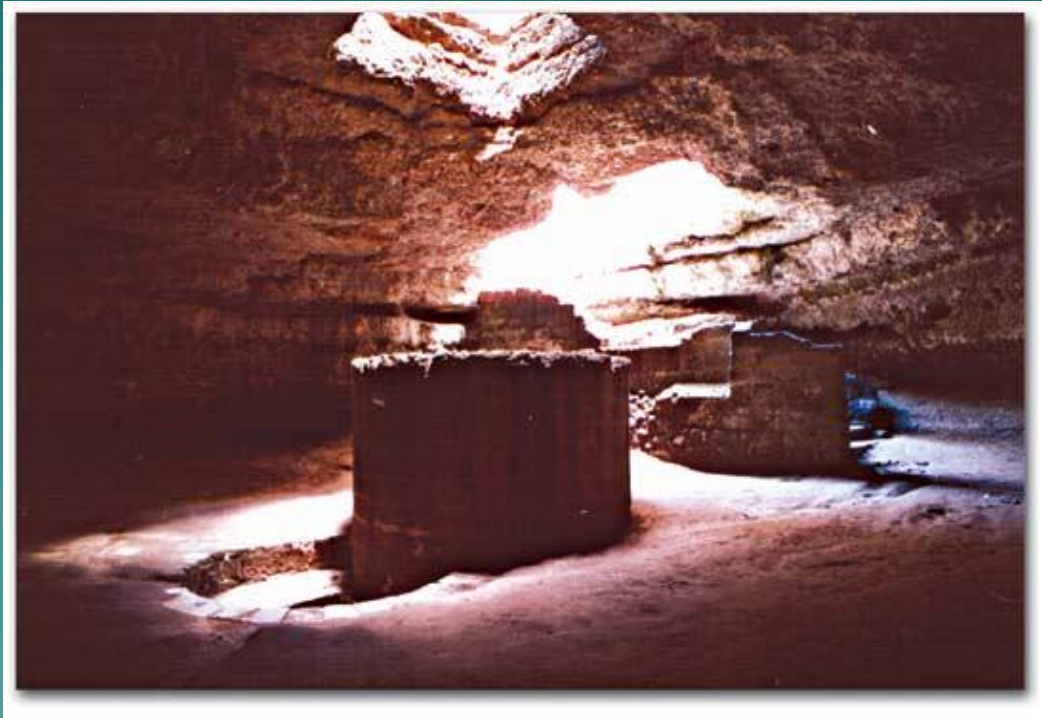
Dismetria AAI - 1 Cm a sx

Trattamento:

- Busto lionese classico dal '09
- SPP con 1cm R a sx
- Soulet besombes

Il fine è mettere insieme i pezzi delle professionalità e offrire all'utenza sempre un servizio polivalente che privilegi l'aspetto preventivo pur nella consapevolezza che le tecnologie, attualmente in dotazione, sono tali da raggiungere risultati di grande pregio e qualità.

Grazie per l'attenzione



Manduria(TA)